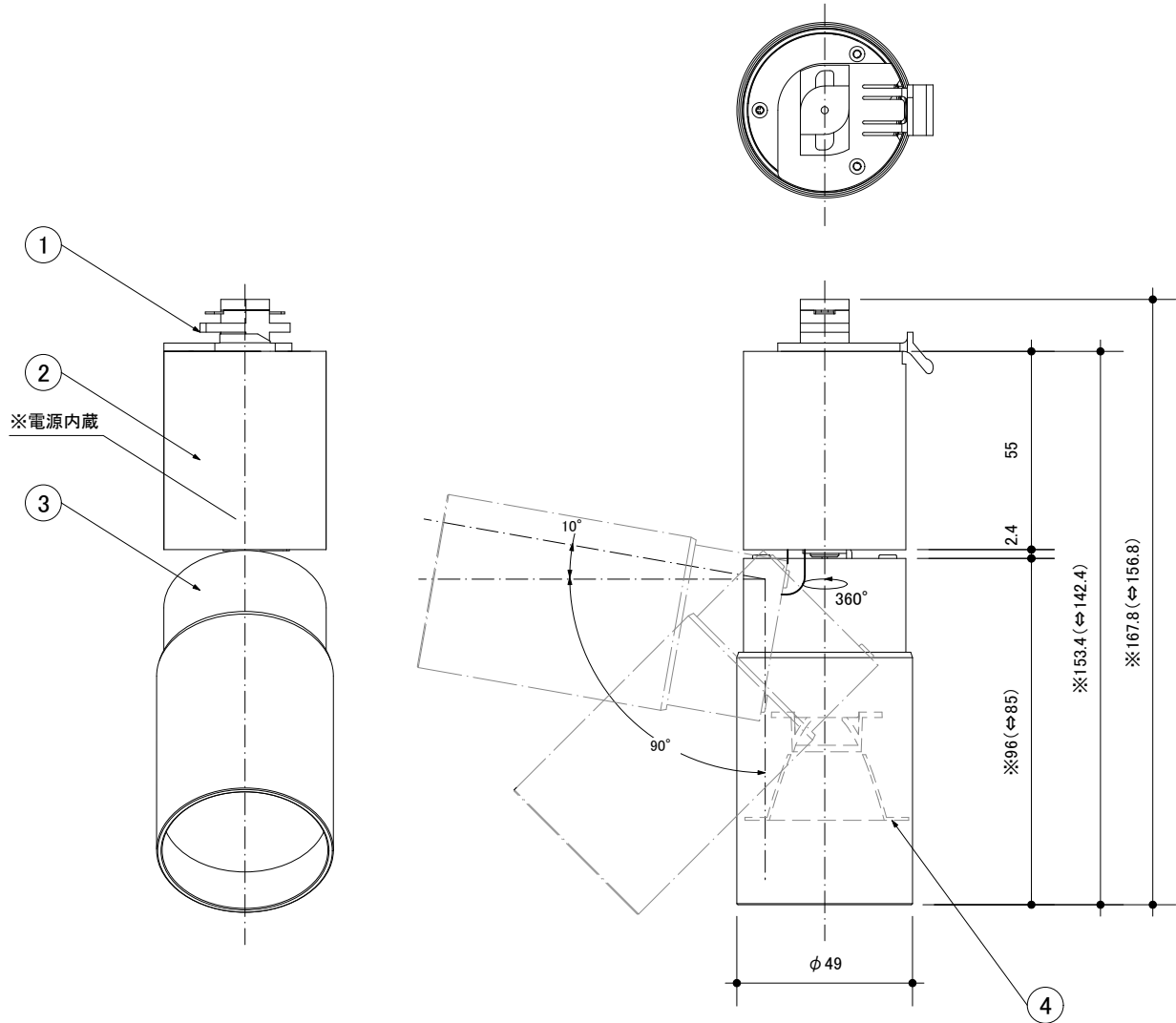


Pint-One nano (配線ダクトスポット)



※配光角度により長さが変わります。
 ・77mm=1/2照度角10°(仮)
 ・90mm=1/2照度角30°(仮)

● 調光器ご使用に関するご注意

- ・調光器は弊社推奨の調光器(別売)のご使用をお勧めします。詳細については最寄りの弊社営業所までお問い合わせください。
- ・推奨調光器以外を使用した場合、チラつきなどの点灯不良が発生する場合があります。
- ・調光範囲は0%~100%ですが、調光器や一次側電圧の状況、その他条件により0%~10%の範囲でチラつきが発生する場合があります。
- ・もし、チラつきなどの事象が発生した場合は、明るさを調整するか、調光器側の調光下限設定を行ってください。

■ 安全のため、ご使用前に必ず取り扱い説明書をお読みください。
 ■ 本品の規格および外観は改良のため予告なしに変更する事がありますので、あらかじめご了承ください。

番号	名称	材質・仕様	数量	備考	型番	OSPN-W(B,S)/2710	制作日	2020-5		
					縮尺:1/2	第三角法(単位:mm)	設計 高橋	製図 陳	検図 高橋	
					特記事項	電源内蔵/調光可能(位相式)				
					器具重量	0.4 kg				
定 格 表										
					消費電力	10W	器具光束	510~560lm		
4	反射板		1		入力電流	0.12A	色温度	2700K		
3	本体	ADC	1	塗装仕上げ	入力電圧	AC100V	OKAMURA 株式会社 岡村電産			
2	電源ケース	ADC	1	電源内蔵	電源周波数	50/60Hz				
1	ダクトブラク	ホリカーポネート	1							